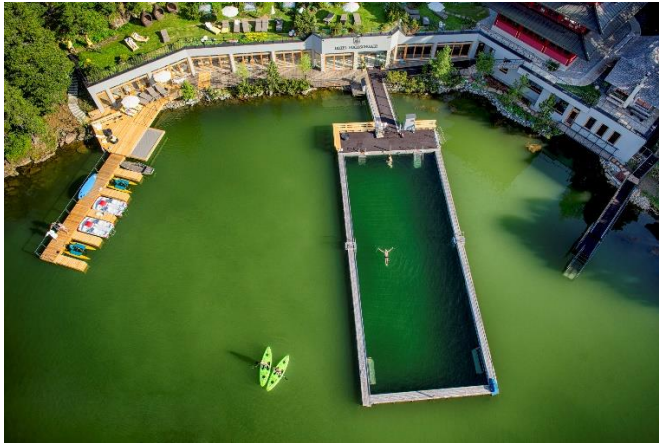




H o t e l
HOCHSCHOBER

Seminare im Hotel Hochschober

-den Gedanken auf 1763 Metern Seehöhe Freiraum geben-



Seminarraum Wortreich

- Platz für kleinere Gruppen
- 8-10 Personen
- Leinwand, Beamer, Pinnwände, Flipchart, WLAN
- Bestuhlung: Blocktafel

Unser Tipp:

Für größere Seminargruppen bietet unsere Turmstube für max. 90 Personen bei Kinobestuhlung Platz

Seminarraum Chinaturm

- 70 m²
- Platz für max. 20 Personen
- Leinwand, Beamer, Flipchart, Pinnwände, Video/DVD, WLAN
- Bestuhlung: Sesselkreis, Kinobestuhlung, U-Form, Blocktafel

Das gibt es nur im Hochschober

- 5000 m² große Wellness-Landschaft & Kristall -Spa
- Ganzjährig beheiztes See-Bad im Turracher See
- Orientalischer Hamam
- Ein echtes Stück China in den Kärntner Bergen: Der Chinaturm
- Hoteleigene, urige Västlhütte am Sam
Ideal für Hüttenabende
- Hoteleigene Karlhütte
Perfekte Einkehr nach einer Wanderung



Preise

Übernachtung inkl. Verwöhnpension
pro Person im Einzelzimmer ab Euro 166,00

Verpflegungsvarianten

Kaffeepause Klassik	12,00
Kaffee, Tee, alkoholfreie Getränke, Obstkorb (einmalige Bestückung)	
Kaffeepause De Luxe	16,00
Kaffee, Tee, alkoholfreie Getränke, Obstkorb Brötchen und Plunder (einmalige Bestückung)	
Energiepause	20,00
Kaffee, Tee, alkoholfreie Getränke, Obstkorb (zweimalige Bestückung)	
Vitalpause	28,00
Kaffee, Tee, alkoholfreie Getränke, Obstkorb, Brötchen und Plunder (zweimalige Bestückung)	

Hochschober Inklusivleistungen

Kulinarik

Legendäres Frühstücksbuffet, Mittagsimbiss, 5-gängiges Wahl Gourmetmenü am Abend. Zu allen Mahlzeiten können Sie auch vegane Alternativen wählen.

Anregung

Täglich wechselndes Programm mit Gymnastik, Yoga, geführten Wanderungen, Teezeremonien und Lesungen.

Aufmerksamkeiten

Vom Bademantel bis zum WLAN im ganzen Haus, vom Leihrucksack bis zur Sonnencreme. Von Säften bis zu leckeren Naschereien für zwischendurch.

Vorteile rund ums Jahr

Im Sommer: Alm Butler Card für kostenlose Fahrten mit den Bergbahnen und mit der Sommerrodelbahn Nocky Flitzer (2 mal täglich).

Im Winter: Skipass-Service, Organisation der Leihausrüstung, Ski-Service-Station im Hotel.